

GIMP(ギンプ)を極める！ 第4回 写真の合成

交代で撮った2枚の集合写真を合成して全員が写っている写真を作ります。

1. 他の写真に移動する人だけを切り抜く

① ファイル→開く→静嘉堂 2m.jpg

② 右から2番目の人を切り出します。

自由選択ツールをクリックします。

2番目の人の輪郭を順次クリックしてトレースします。

丸みを帯びた箇所はできるだけ間隔を詰めて点を打つときれいにトレースできます。

根気のいる作業ですがここで細かくトレースしたか否かが最後に美しく仕上がるかの分かれ目です。画面を全画面モードにする、画面左下隅の「…%」を200%にする・・・など、拡大してトレースすると綺麗にできます。

一周したらスタート点をクリックして終わります。

身体の右側は後で隣の人に隠れる部分なので、一気にスタート点に戻ってもOKです。 一周トレースし終わった画面




選択→選択範囲の縮小→(縮小量=1px): 範囲を小さ目にした方が綺麗に見える。次に 編集→コピー

2. もう1枚の写真を開く

① ファイル→開く→静嘉堂 1m.jpg

編集→貼付け→フローティング選択範囲(貼り付けられたレイヤー)になる

マークをクリックする → 「貼り付けられたレイヤー」に変わる

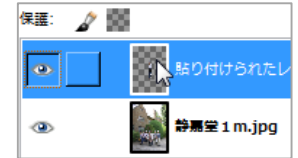
選択→選択を解除

2. 合成

① 「貼り付けられたレイヤー」をクリック



をクリックしてから切り抜いた人を左端にドラッグして移動(この時移動した人の足が左端の人の足と同じ高さになるように移動する)。



② この写真は元々別の写真を合成したもので人間の大きさが合いません。




をクリックした後、今移動した人の上をクリック

CTRL を押しながら(縦横比固定)左上のハンドルを中心に向かってドラッグし他の人と比べて違和感が無い大きさに縮めて「拡大縮小」をクリック。


小さくしすぎた/まだ大きいと感じたらもう一度この作業をして微調整します。



- ④  1番上のレイヤーの目のマークをクリックし目のマークを消します（非表示）

その下の静嘉堂 1m.jpg と書いてあるレイヤーをクリックして選びます。



左端の女性の輪郭を先ほどと同じ要領で  で囲みます。



選択—選択範囲の縮小—縮小量=1px


編集—コピー

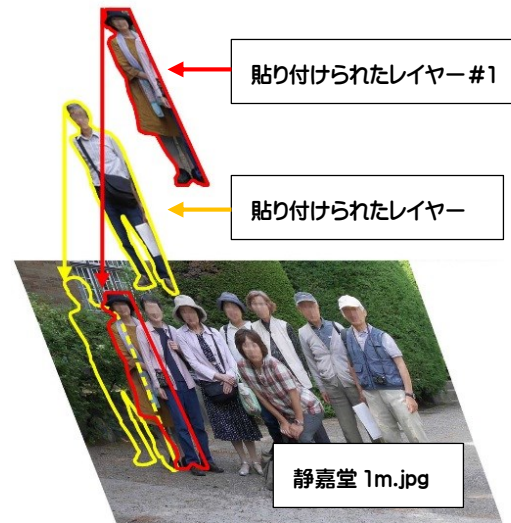
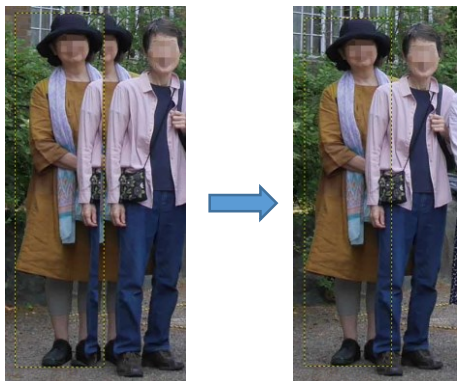
1番上のレイヤーの「貼り付けられたレイヤー」という文字部分をクリックしてレイヤーを青くします。

編集—貼付け→「フローティング選択範囲（貼り付けられたレイヤー）」になる

マークをクリックする → 「貼り付けられたレイヤー#1」に変わる


選択—選択を解除

今貼り付けたコピー写真を  で右に移動して元の位置に重ねる。



「貼り付けられたレイヤー」の目のマークをクリックして表示させる。最初に貼り付けた男の人が再び現れました。

「貼り付けられたレイヤー」という文字部分ををクリックしてレイヤーを青くします。

 で男の人の上ドラッグし、半身が後ろから見えるように適当な位置に移動します。



- 3. ファイル—名前を付けて保存（.xcf形式で保存→後で修正が効く）。
ファイル—名前を付けて.jpgでエクスポート（理由：印刷したり、ファイルで仲間に渡すにはjpgである必要があります）